

Classic Line

Produktpräsentation



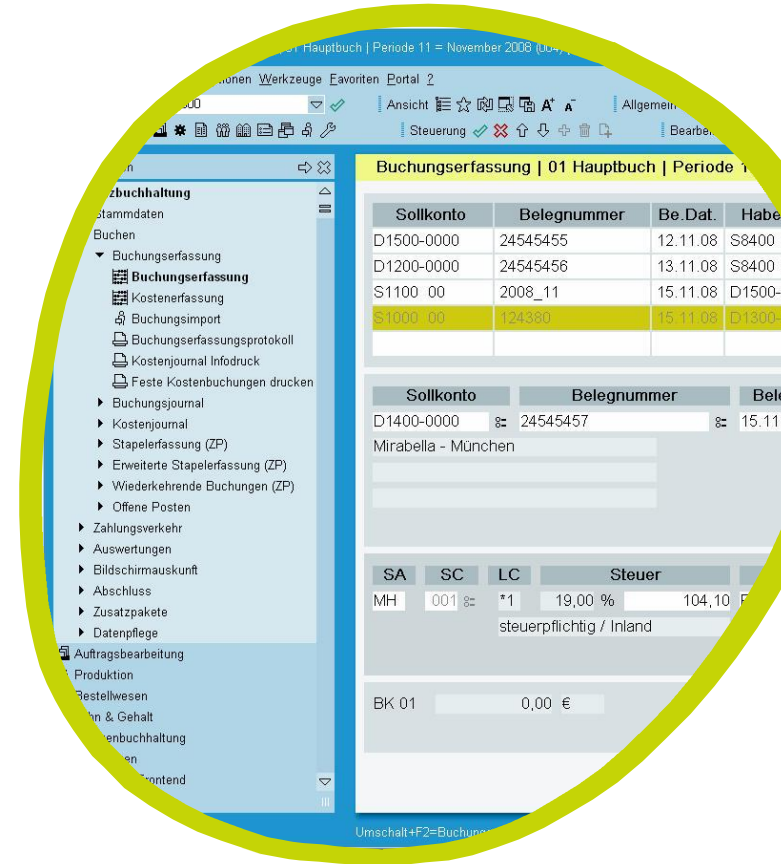
Heutige Herausforderungen für Unternehmen

- Hoher Wettbewerbsdruck
- Kosteneinsparungen und Effizienzerhöhung
- Schnelle Lösungen
- Begrenzte Budgets für IT-Projekte
- Sichere Planungsgrundlagen
- Akzeptanz einer Software durch die Anwender ist entscheidend für ihren Projekterfolg



Die Classic Line stellt sich vor

- Modulare Softwarelösung für alle betriebswirtschaftlichen Geschäftsprozesse
- Zielgruppe: kleine und mittlere Unternehmen
- Branchenneutrale Lösung
 - Großhandel/Vertrieb, Hersteller und Dienstleistung
 - Produktionsmodul hauptsächlich im Anlagenbau, Elektro, Metallverarbeitung und Stückgutfertigung (diskrete Fertigung)
 - Branchen- und Speziallösungen von Developer Partnern
- Mit mehreren zehntausend Unternehmen als Anwendern ist die Lösung heute Marktführer in ihrer Zielgruppe



Was zeichnet die Classic Line aus?

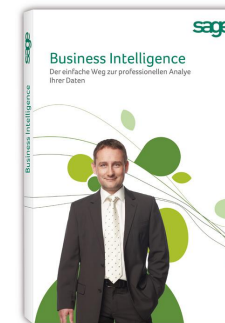
- Seit über 25 Jahren am Markt
- Immer schon auf kleine und mittlere, deutsche Unternehmen spezialisiert
- Großer Funktionsumfang, modularer Aufbau
- Gutes Preis-/Leistungsverhältnis
- Schnell zu erlernen, einfach zu bedienen
- Anpassbar an individuelle Bedürfnisse
- Setzt keine Fremdsoftware (z.B. Datenbank) voraus
- Skalierbar von einem auf bis zu 50 Arbeitsplätze
- Schnelle und unkomplizierte Systemeinführung



Welche Module hat die Classic Line?



Integriert mit



Rechnungswesen: Finanzbuchhaltung

- Kostenrechnung: Kostenstellen, -träger und -arten
- Budgets, Plan/Ist-Vergleich, Vorjahresvergleich
- Bis zu 1.000 Mandanten; Konsolidierung
- Zahlungsvorschläge; Zahlungen per Scheck und DTA
- Offene Posten-Verwaltung und Mahnwesen
- Bankkontoauszüge elektronisch einlesbar (Girostar)
- Freie Definition von Bilanzauswertungen, BWA und GuV
- Buchungs- und Auswertungskreise: Bilanzierung
z.B. nach IAS/IFRS, HGB, US-GAAP und Filialbuchhaltung
- Controlling: Kennzahlenanalyse und Finanzplanung



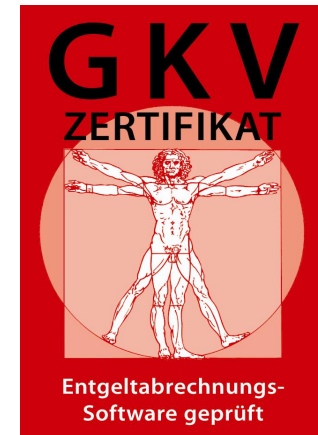
Rechnungswesen: Anlagenbuchhaltung

- Ein steuerlicher Kreis und sechs kalkulatorische Kreise
- Automatische Berechnung der Abschreibungen
- Automatische Ermittlung des günstigsten Zeitpunktes zum Wechsel der AfA von degressiv auf linear
- Übergabe von Kostenstellen und -träger an die FiBu
- Abschreibungsermittlung für unterschiedliche Bilanzen
- Beachtet die neuen GWG-Vorschriften seit 1.1.2008
- Anlagengitter und -kartei, Abschreibungsübersicht
- Hinterlegung von Anlagenwerten
z.B. für Versicherungs- und Vermögenswertlisten



Lohn & Gehalt

- Schnelle Lohnabrechnung für bis zu 1.000 Mitarbeiter
- Feste und variable Lohnarten, Lohnformeln
- Kostenstellen und -träger pro Lohnart
- Mehrfachabrechnungen innerhalb eines Abrechnungsmonats
- Beliebig viele Rückrechnungen
- Monatsmeldungen im DEÜV-Verfahren (dakota.ag)
- Elektronisches Bescheinigungswesen
- Pfändung und Kurzarbeitergeld
- Tarif-/Tabellenlohn, Akkordlohn und Zusatzversorgungskassen
- Integriert mit Sage Zeitwirtschaft und Reisekosten



Warenwirtschaft: Auftragsbearbeitung

- Abwicklung aller EU-Geschäftsvorfälle, Intrastat
- Fremdwährungen, fremdsprachliche Korrespondenz
- Abweichende Maß- und Mengeneinheit für Artikel
- Umfangreiche Preis- und Rabattgestaltung
- Detaillierte Kalkulation, Obligoverwaltung, Kreditlimit
- Lagerverwaltung mit Inventur, Serien- und Chargennummern
- Barverkauf/Kasse und Handelsstücklisten
- Vertreterabrechnung, Rahmenaufträge und Reparaturverwaltung
- Unterstützt Auswertung für ElektroG (EAR) und neue Verpackungsverordnung



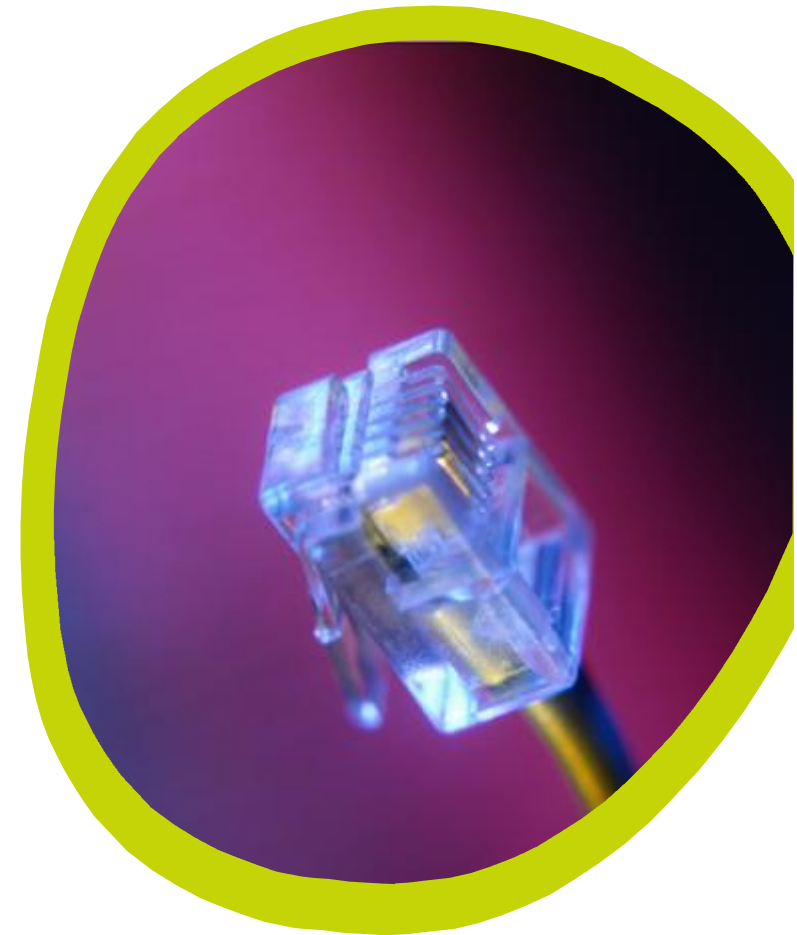
Warenwirtschaft: Bestellwesen

- Abwicklung aller EU-Geschäftsvorfälle
- Automatische Erstellung von Bestellvorschlägen
- Fremdwährungen, fremdsprachliche Korrespondenz
- Abweichende Maß- und Mengeneinheit für Artikel
- Taggenaue, jahresübergreifende Disposition
- Kostenstellen und Kostenträger pro Position
- Streckengeschäfte
- Lagerverwaltung mit Inventur, Serien- und Chargennummern
- Erstellung von Lieferantenanfragen
- Mahnwesen für Anfragen, Lieferavis und Lieferungen



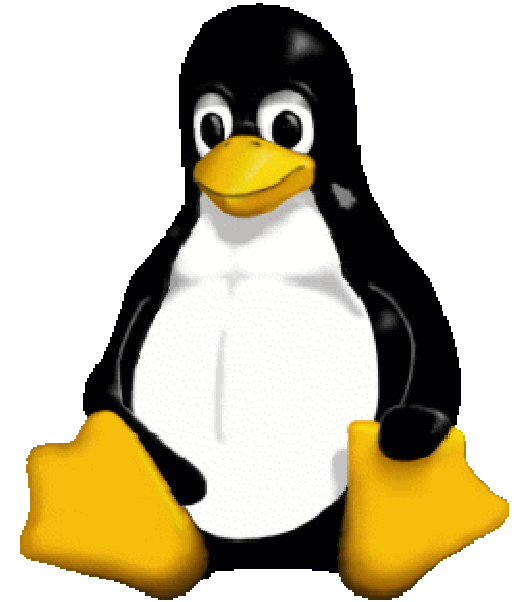
Produktion

- Produktionsvorschläge aus Mindestbestand und Aufträgen
- Verwaltung von Maschinen, Prüfmitteln und Werkzeugen
- Rückmeldung von Mengen und Zeiten
- Schnittstelle zur Betriebsdatenerfassung
- Übergabe der Daten an Akkordlohn (Modul Lohn & Gehalt)
- Produktion mit Serien- und Chargennummern
- Vor- und Nachkalkulation, Soll/Ist-Vergleich
- Unterstützung von Fremdfertigung
- Zerlegung (reverse production)
- Grafische Plantafel mit Ressourcenbedarf



Administration und Technologie

- Systemumgebung
 - Windows- und Linux-Server
 - MS Office und andere Office Pakete (z.B. SUN Star Office)
 - E-Mail und Fax
- Datenexport (z.B. ODBC, MS-Access usw.) und -import
- RTF-Druck, PDF-Druck und -Mailer, EXCEL-Übergabe
- Individuelle Auswertungen und Reporting per SQL
- Automatische Archivierung von Vorgängen
- PlugIn-Technologie für individuelle Anpassungen
- Live Update: Aktualisiert die Installation über's Internet



Web-Client Technologie

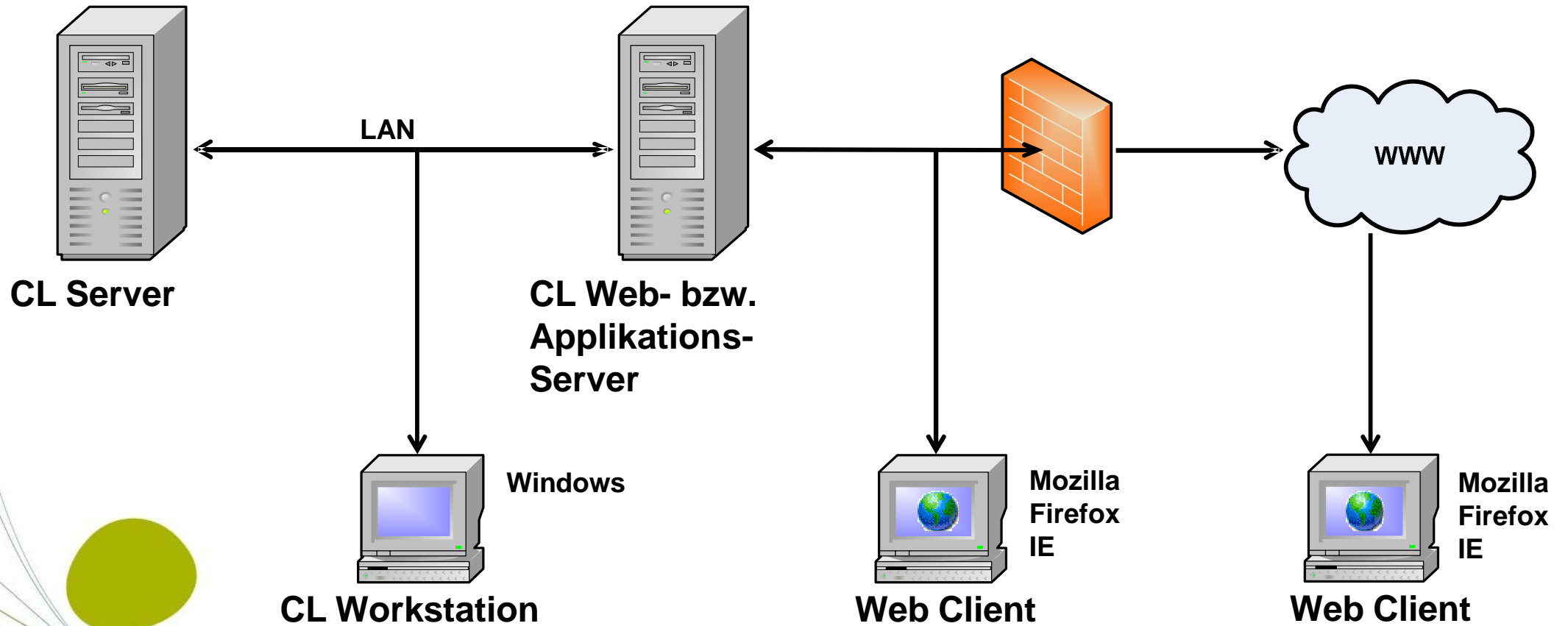
- Nutzung der Classic Line über einen Browser
 - Internet-Explorer oder Mozilla Firefox
 - Freigegeben für Windows, Linux, MacOS
- Echte 3-Tier-Architektur (Thin Client)
- Gleicher Funktionsumfang wie die Windows-Anwendung
- Keine Installation von Software auf den Arbeitsstationen
 - Einfache, kostengünstige Anbindung von Filialen, Außendienst & Home Offices
- Geringerer Ressourcenverbrauch bei Hardware, Netzwerkverbindung und Softwareausstattung



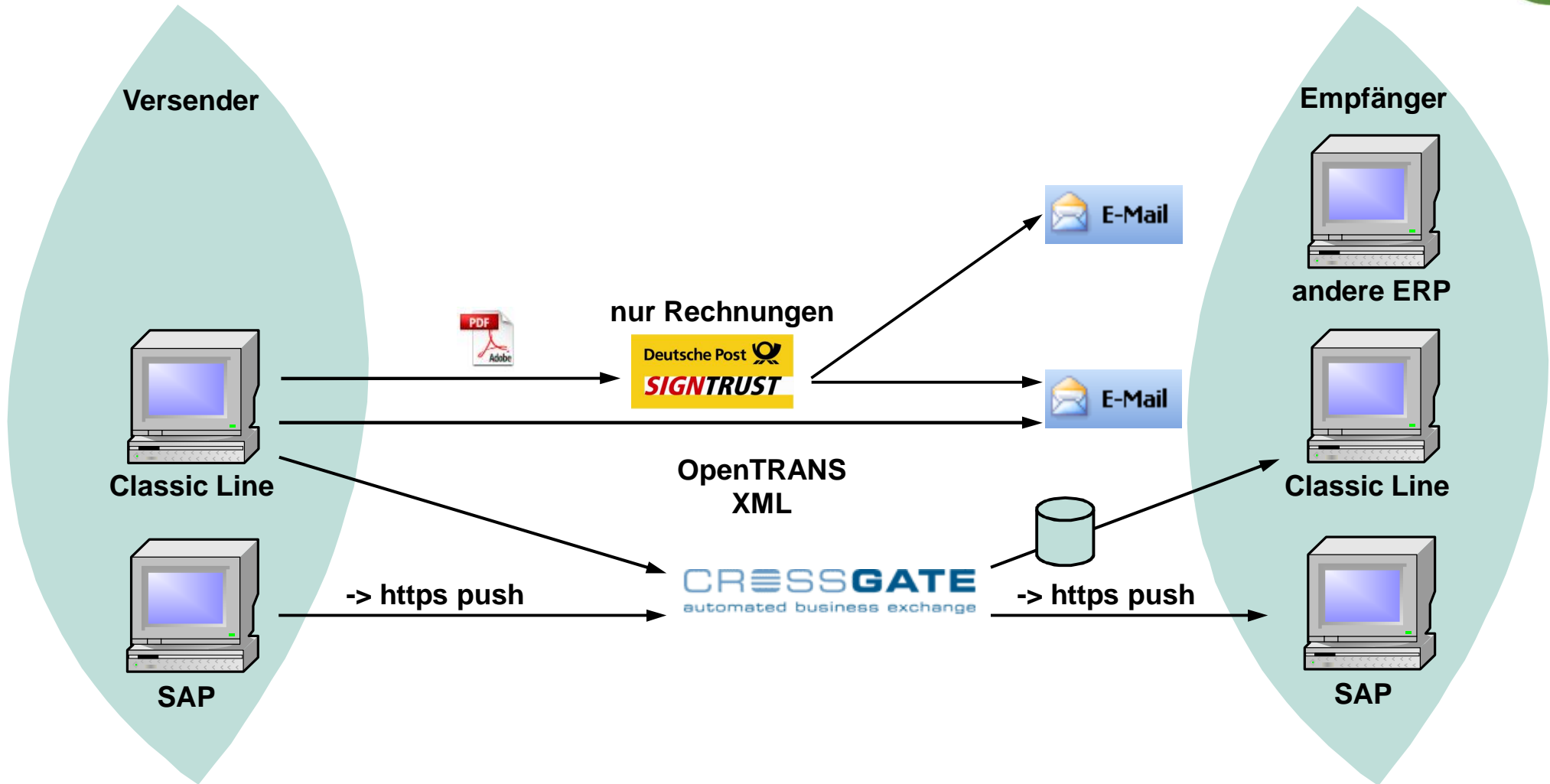
IT-Infrastruktur mit Web-Clients

Windows oder Linux

Windows IIS



Elektronischer Dokumentenaustausch



Branchen- und Speziallösungen

Über 50 Developer Partner entwickeln für die Classic Line

Beispiele für Branchenlösungen

- ATLAS-Zollanmeldung
- Büromaterialhandel (PBSeasy)
- Gebäudereiniger und Dienstleistungsunternehmen
- Getränkehandel
- Lohnabrechnung für Bauhaupt- und Baunebengewerbe
- Service- & Kopiererabrechnung

Beispiele für Speziallösungen

- Archivierung z.B. für Easy, Dokuware, ELO-Office
- Erweiterter elektronischer Datenaustausch – EDIFACT
- Versandlogistiksoftware z.B. UPS, TNT, DHL
- Webshop

Zertifizierte
Partnerlösung



Die Branchen- und Speziallösungen unsere Entwicklungspartner werden entsprechend den Zertifizierungsrichtlinien von Sage geprüft und als „Zertifizierte Partnerlösungen“ ausgezeichnet.

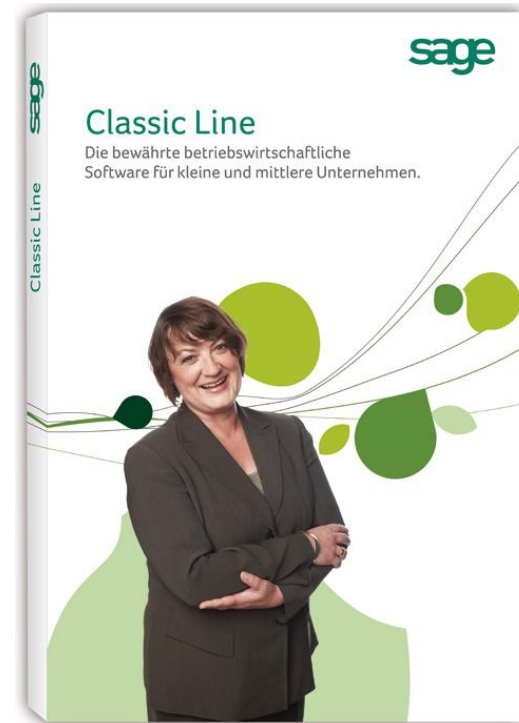
Was spricht für die Classic Line?

- Hohe Verarbeitungsgeschwindigkeit
 - Auf die Anwendung optimierte Datenbank
- Bedienbar mit Tastatur und Maus
- Maskenoberfläche ist anpassbar
 - Fremdsprachige Mitarbeiter
 - Branchenspezifische Begrifflichkeit
- PlugIn-Technologie
 - Upgradesichere Anpassungen
- Sehr einfache Administration
 - Geringere Kosten



Einige Kunden der Classic Line

- Arbeiterwohlfahrt Berlin Kreisverband Südost e.V.
- Berlin Tourismus Marketing GmbH
- Eickhoff GmbH & Co KG, Düsseldorf (Textilhandel)
- Mercura - Pressegroßhandel Mietke GmbH & Co.KG
- PAATZ Viernau GmbH (Maschinenbau)
- Rudi Karcher GmbH, Karlsruhe (Kosmetikhandel)
- Wein & Glas Compagnie Weinhandelsges. mbH, Berlin
- Max Müller GmbH Beleuchtungstechnik, Unna



Unsere Kunden empfehlen Classic Line weil ...

„ich seit Jahren sehr zufrieden mit Sage bin. Hatte noch nie irgendwelche Probleme mit der Classic Line.“

„diese einfach zu bedienen ist und wir seit Jahren damit super zufrieden sind.“

„sie ein absolut stabiles Programm ist, bedienungsfreundlich, hervorragende Update-Versorgung über Online-Portal und exzellenter Servicepartner vor Ort.“

„ich mit dem Programm gern arbeite und es funktional und übersichtlich ist. Einfach zu erlernen.“

„die Software gut läuft.“



Lizenzmodelle

- Classic Line Standard (ab 1.390 €)
 - Hauptpaket Finanzbuchhaltung, Auftragsbearbeitung und Lohn (bis 100 MA)
 - Bis zu zehn Arbeitsplätze
 - Max. drei Mandanten
 - Viele Zusatzpakete kombinierbar
- Classic Line Professional (ab 2.390 €)
 - Hauptpaket Finanzbuchhaltung, Auftragsbearbeitung, Lohn und Produktion
 - Bis zu 50 Arbeitsplätze
 - Bis zu 1.000 Mandanten
 - Alle Zusatzpakete kombinierbar



Classic Line

Vielen Dank für Ihre Aufmerksamkeit

